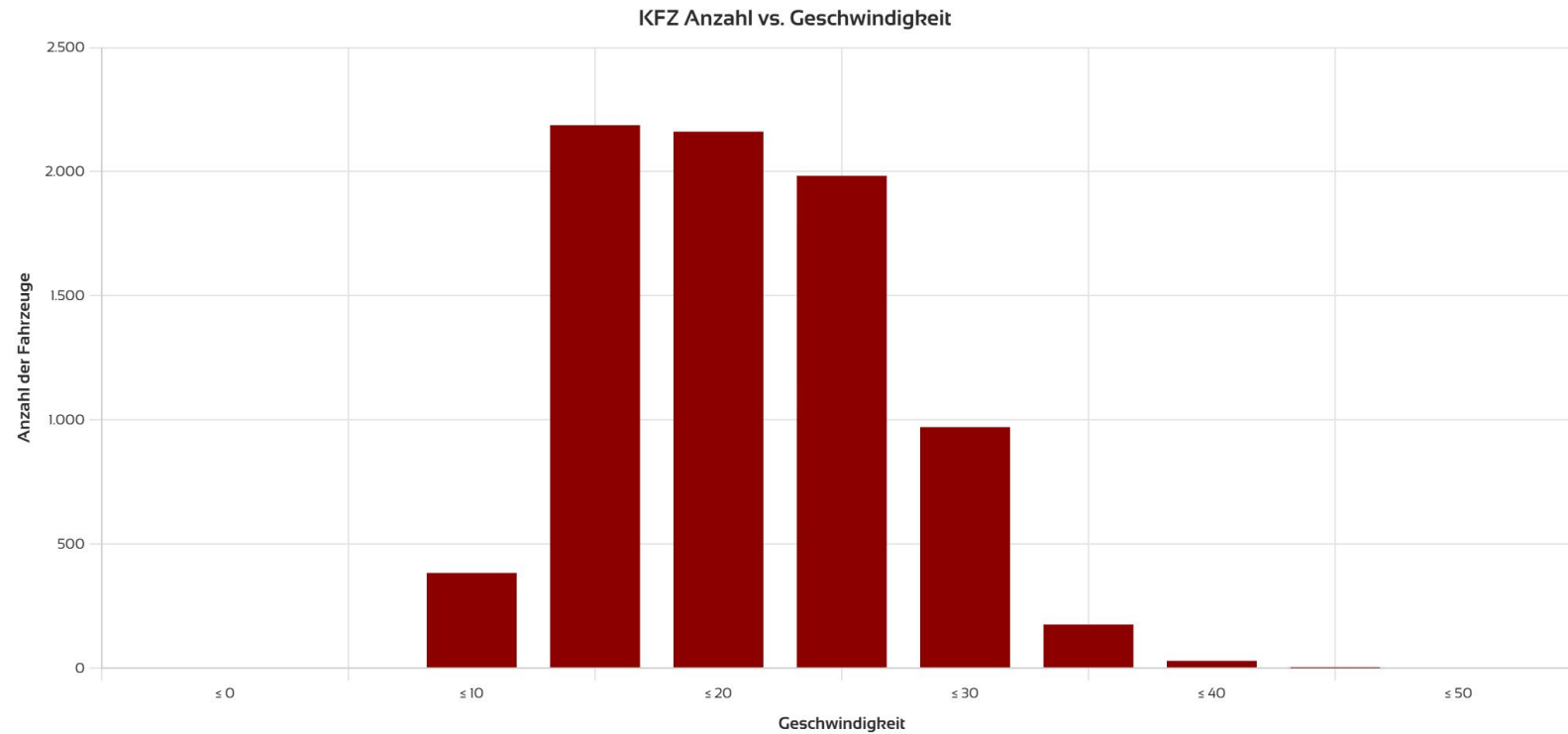


## Obergasse vor HsNr.2 beide Fahrtrichtungen

Dienstag, 1. Juli 2025 um 11:45 bis Mittwoch, 30. Juli 2025 um 00:00



Durchschn. Abstand: 1.0 sek

DTV: 1513

Kolonnenverkehr: 31.2%

Geschw.-Überschreitung: 0.0%

Schwerverkehrsanteil: 0.7%

Kategorie	Anzahl +	% +	Anzahl -	% -	Gesamt	% Gesamt	V15 +	Vd +	V85 +	Vmax +	V15 -	Vd -	V85 -	Vmax -
Kat. 1 (Motorrad)	1337	31.8%	555	15.1%	1892	24.0%	11	15.2	20	33	11	21	30	42
Kat. 2 (PKW)	2826	67.3%	3098	84.3%	5924	75.2%	12	16.6	21	37	18	22.5	27	40
Kat. 3 (LKW)	36	0.9%	23	0.6%	59	0.7%	12	16.3	20	21	14	18.6	23	27
Kat. 4 (LKW Zug)	1	0.0%	1	0.0%	2	0.0%	18	18	18	18	15	15	15	15
Gesamt	4200	53.3%	3677	46.7%	7877	100.0%	12	16.1	21	37	17	22.3	28	42

