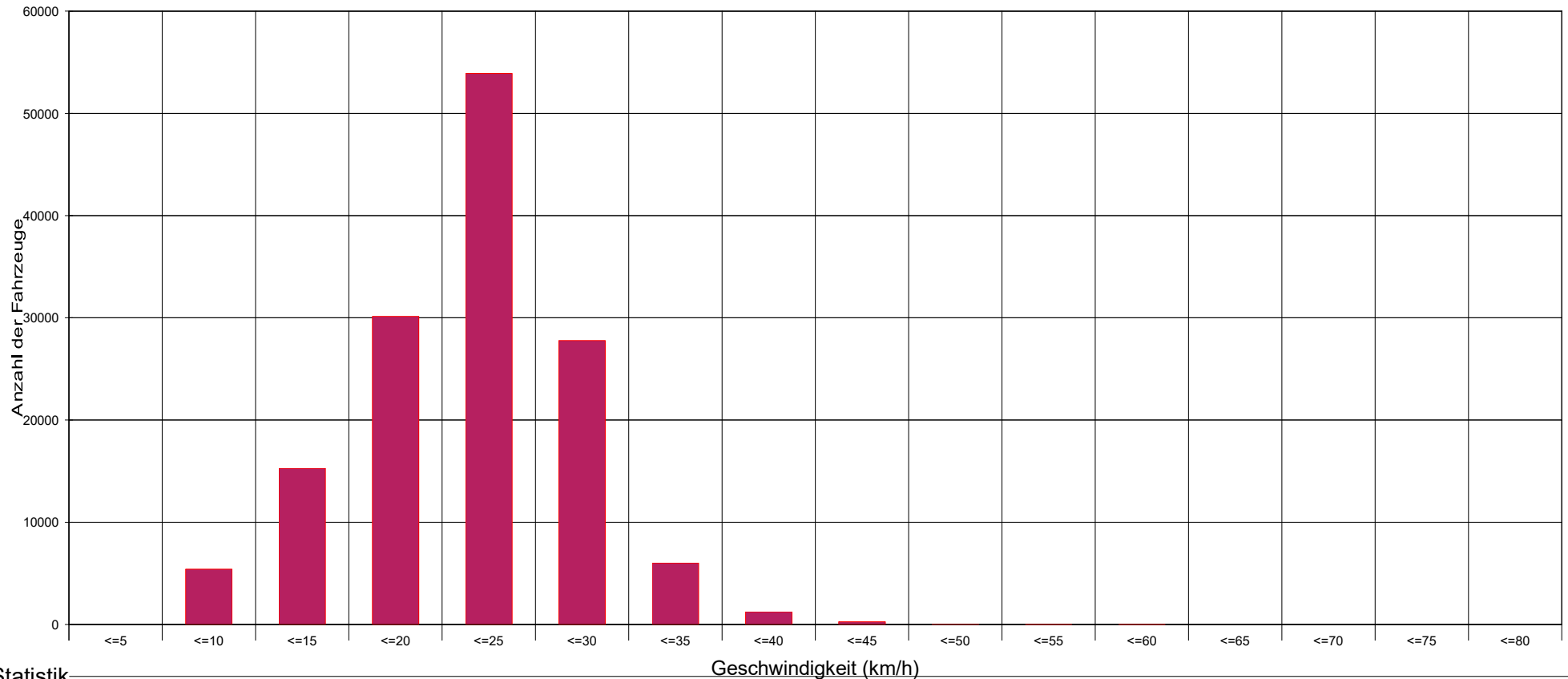


Bahnhofstraße 22, in beide Richtungen, 30 km/h Beschränkung



Statistik

Geschwindigkeit (km/h)

Zeitraum: Dienstag, 3. Dezember 2024, 10:25 Uhr bis Donnerstag, 16. Januar 2025, 12:04 Uhr

		Anzahl +	%	Anzahl -	%	Gesamt	%	V15 +	Vd +	V85 +	Vmax+	V15 -	Vd -	V85 -	Vmax -	
Geschwindigkeitsübertretung:	0 %															
		Einspurig	25008	33,3	46423	71,3	71431	50,9	19	24	29	58	12	21	27	59
Durchschnittl. Abstand:	1,6 sec	PKW	49139	65,4	17976	27,6	67115	47,9	18	22	27	80	14	21	26	53
Kolonnenverkehr:	28 %	LKW	932	1,2	643	1	1575	1,1	16	20	24	40	14	18	22	31
DTV:	3183	LKW Zug	96	0,1	32	0	128	0,1	13	19	23	28	15	19	22	27
Schwerverkehrsanteil:	1 %	Gesamt	75175	53,6	65074	46,4	140249	100	18	23	28	80	13	21	27	59