

Präsentation 26.02.2026

Umgestaltung der OD L3351 im Stadtteil Groß-Karben (3.BA)

Ludwigstraße und Brug-Gräfenröder Straße

Auftraggeber:



Umgestaltung der OD L3351 in Groß-Karben

Übersicht Beteiligte

Auftraggeber	Stadt Karben	Stadtwerke Karben	ovag Netz
Zuständigkeitsbereich	Straßenbau	Kanalbau	Netzbau
Vorgesehene Arbeiten	Straßen, Gehwege, Haltestellen und Überwege	Abwasserkanäle, Trinkwasserleitungen	Stromkabel, Straßen- und Haltestellenbeleuchtung
Planung & Bauüberwachung	Habermehl & Follmann	Ingenieurbüro Weidling	ovag Netz
Bauausführung	Kropp Bau	Kropp Bau	Kropp Bau
Sicherheits- und Gesundheitsschutzkoordinator	Habermehl & Follmann Hr. Galley		

Umgestaltung der OD L3351 in Groß-Karben

Übersicht Bauablauf Fahrbahnerneuerung

Gesamtbauzeit

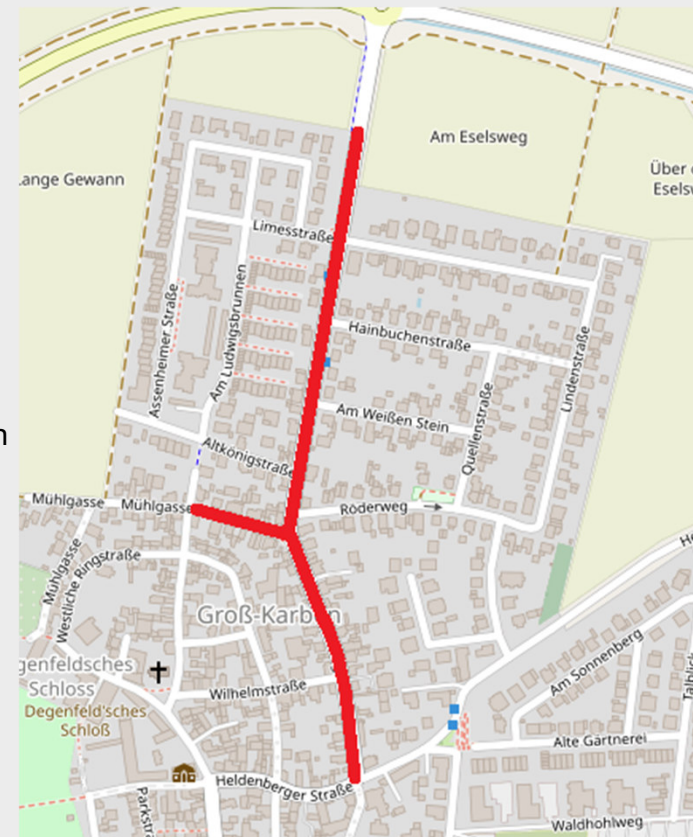
- Beginn: 09.03.2026
- Voraussichtliches Bauende: 19.11.2027

Bereich

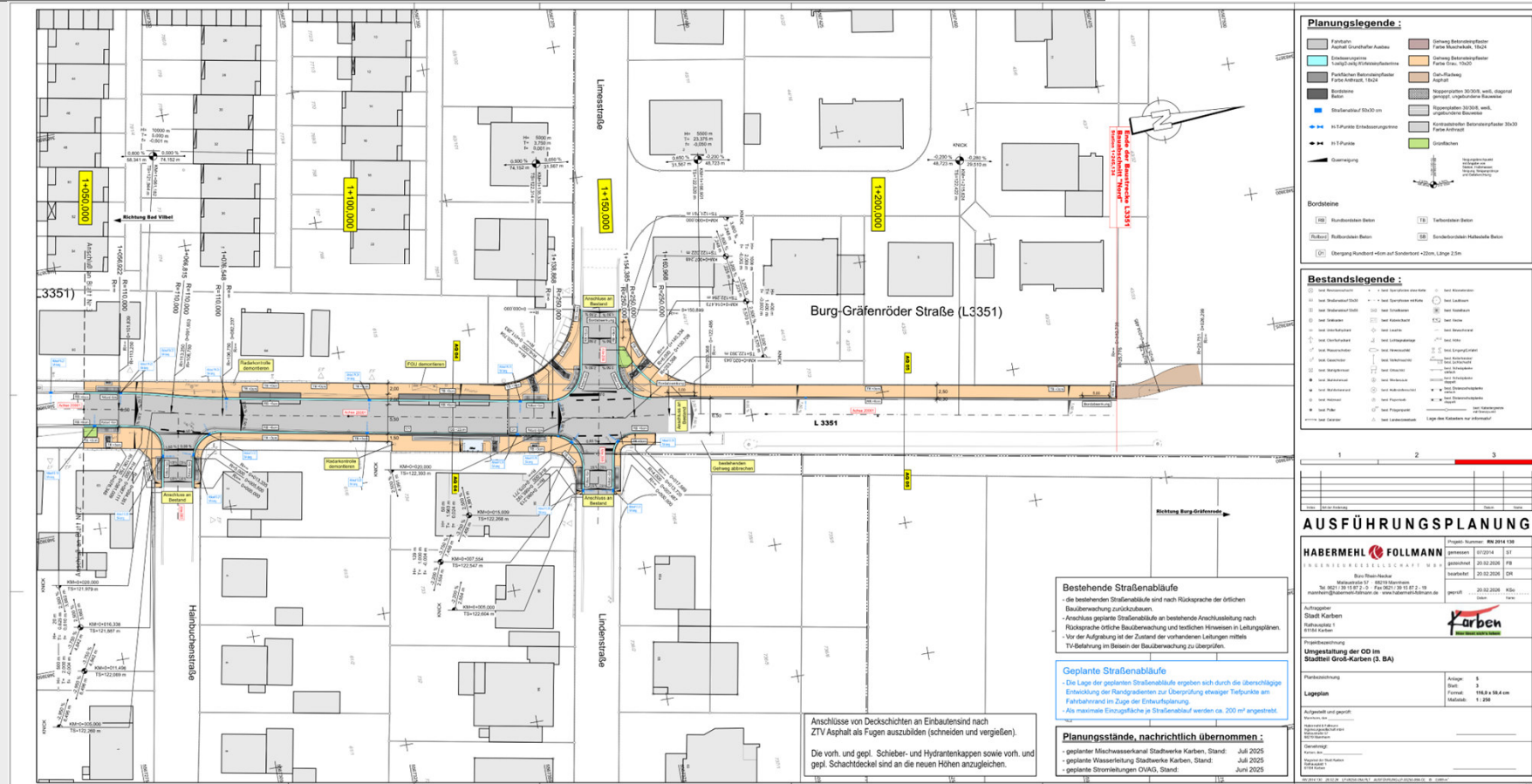
- Ludwigstraße ab Heldenberger Straße bis Burg-Gräfenröder Straße
- Brug-Gräfenröder Straße ab Ecke Mühlgasse bis Ortsausgang
- Einmündungen Wilhelmstraße, Röderweg, Altkönigstraße, Am Weißen Stein, Hainbuchenweg, Lindenstraße, Limesstraße
- Heldenberger Straße/ Pestalozzistraße

Arbeiten

- Erneuerung Kanal und Trinkwasserleitung
- Erneuerung Strom
- Erneuerung Gehweg, Bushaltestellen und Straße



Umgestaltung der OD L3351 in Groß-Karben



Planungslegende:

Asphalt	Planung Betonoberfläche	Planung Betonoberfläche	Planung Betonoberfläche
Asphalt	Planung Betonoberfläche	Planung Betonoberfläche	Planung Betonoberfläche
Asphalt	Planung Betonoberfläche	Planung Betonoberfläche	Planung Betonoberfläche
Asphalt	Planung Betonoberfläche	Planung Betonoberfläche	Planung Betonoberfläche

Bestandslegende:

Bestand	Bestand	Bestand	Bestand
Bestand	Bestand	Bestand	Bestand
Bestand	Bestand	Bestand	Bestand
Bestand	Bestand	Bestand	Bestand

1	2	3
---	---	---

AUSFÜHRUNGSPLANUNG

HABERMEHL FOLLMANN
INGENIEURGESELLSCHAFT MBH

Baum: Rhein-Mecklenburg
Mittelstraße 10 • 39104 Magdeburg
Tel: +49 39 151 87 2 • Fax: +49 39 151 87 2 19
mailto:kontakt@habermehl-follmann.de

Projekt: Umgestaltung der OD im Stadtteil Groß-Karben (P. BA)

Legenplan

Auftraggeber: Stadt Karben
Projekt: 1114 Karben

Projektbearbeitung: Umgestaltung der OD im Stadtteil Groß-Karben (P. BA)

Planungsstand: 20.02.2026

Legenplan: 20.02.2026

Blatt: 5
Blatt: 3
Format: A3 (297 x 420 mm)

Bestehende Straßenabläufe
- die bestehenden Straßenabläufe sind nach Rücksprache der örtlichen Bauüberwachung zurückzubauen.
- Anschluss geplante Straßenabläufe an bestehende Anschlussleitung nach Rücksprache örtliche Bauüberwachung und bodenden. Hinweise in Leitungsplänen.
- Vor der Aufgrabung ist der Zustand der vorhandenen Leitungen mittels TV-Befahrung im Besonderen der Bauüberwachung zu überprüfen.

Geplante Straßenabläufe
- Die Lage der geplanten Straßenabläufe ergeben sich durch die überschlägige Entwicklung der Randgradienten zur Überprüfung etwaiger Teilpunkte am Fahrbahnrand im Zuge der Einbauplanung.
- Als maximale Einzugsfläche je Straßenablauf werden ca. 200 m² angesetzt.

Anschlüsse von Deckschichten an Einbaubereich nach ZTV Asphalt
Die vorh. und gepl. Schieber- und Hydrantenkappen sowie vorh. und gepl. Schachtdeckel sind an die neuen Höhen anzugleichen.

Planungsstände, nachrichtlich übernommen:
- geplanter Mischwasserkanal Stadtwerke Karben, Stand: Juli 2025
- geplante Wasserleitung Stadtwerke Karben, Stand: Juli 2025
- geplante Stromleitungen OVG, Stand: Juni 2025

Umgestaltung der OD L3351 in Groß-Karben

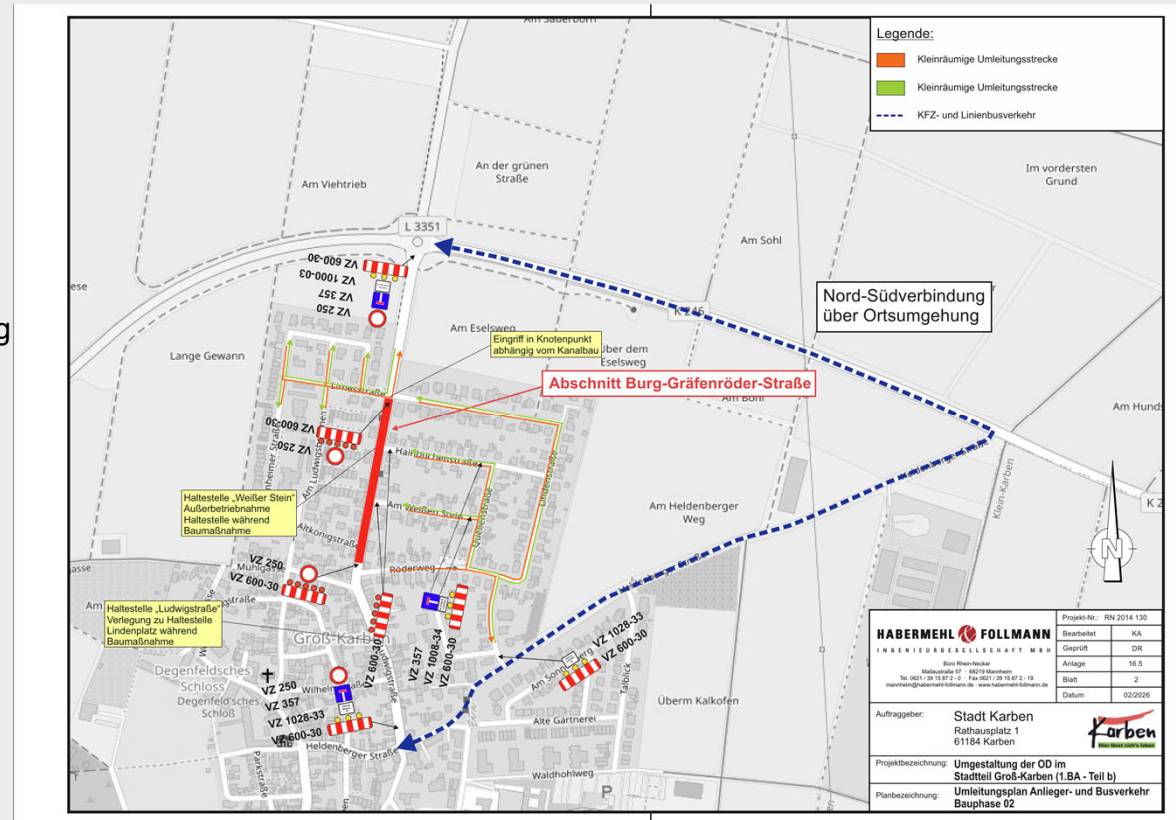
Übersicht Bauablauf Fahrbahnerneuerung

2. Bauphase

- Beginn: 05.11.2026
- Voraussichtliches Bauende: 27.08.2027

Bereich

- Burg-Gräfenröder Straße ab Ende Bauphase 1 bis Kreuzung Limesstraße/ Lindenstraße/ Burg-Gräfenröder Straße
- Einmündungen Altkönigstraße, Am Weißen Stein, Hainbuchenweg, Lindenstraße, Limesstraße



Umgestaltung der OD L3351 in Groß-Karben

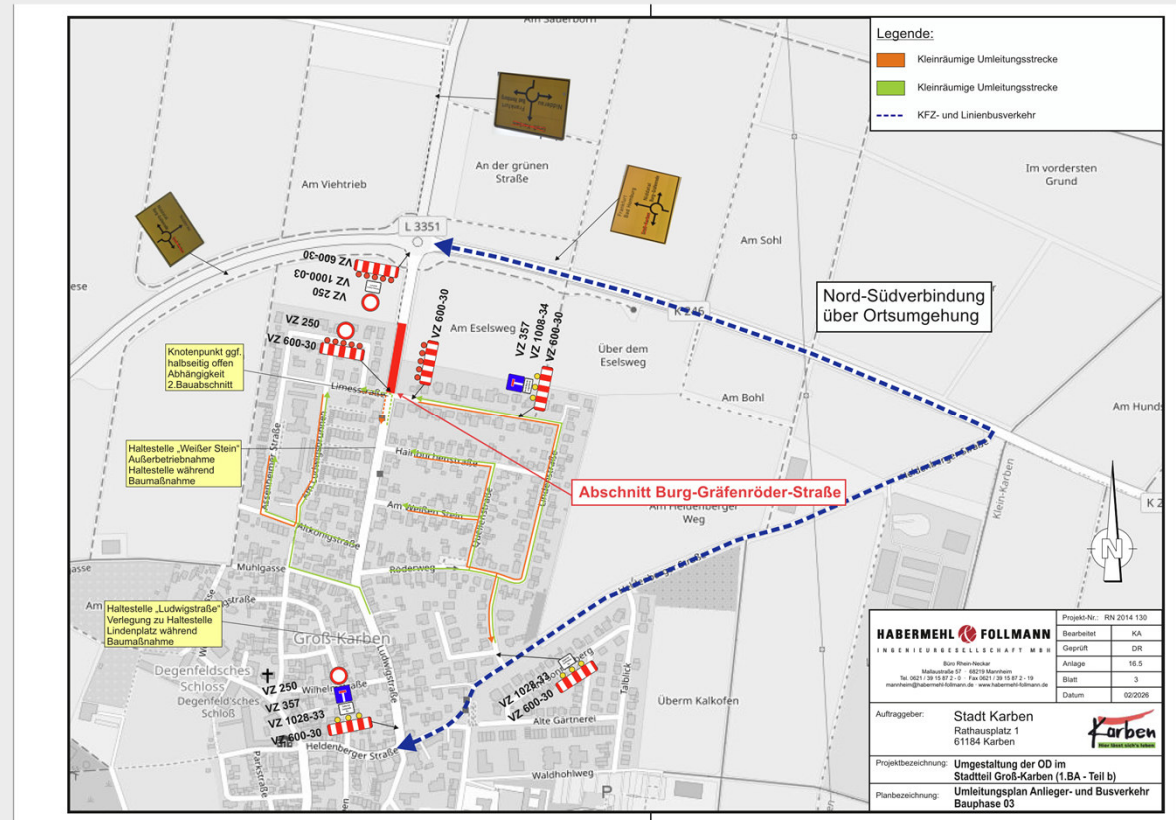
Übersicht Bauablauf Fahrbahnerneuerung

3. Bauphase

- Beginn: 30.08.2027
- Voraussichtliches Bauende: 19.11.2027

Bereich

- Kreuzung Limesstraße/ Lindenstraße/ Burg-Gräfenröder Straße bis Ortsausgang



Umgestaltung der OD L3351 in Groß-Karben

Zugänglichkeit für Anwohner

Teilspernung

- Es gibt temporäre Einschränkungen für Zufahrtsmöglichkeiten einzelner Häuser

Vollsperrung

- Die Zufahrt ist nicht möglich
- Ausnahmen nach Absprache mit der Fa. Kropp möglich
- Zugang jederzeit möglich

Die Zufahrt für Feuerwehr und Rettungsdienst wird jederzeit gewährleistet!

Umgestaltung der OD L3351 in Groß-Karben

Müllentsorgung

Teilspernung

- Die Abholung erfolgt wie gewohnt

Vollsperrung

- Die Abholung erfolgt über Sammelstellen
- Die Tonnen werden von der Fa. Kropp an die Sammelstellen verbracht

HABERMEHL FOLLMANN

I N G E N I E U R G E S E L L S C H A F T M B H



Standorte Rhein-Main

Frankfurter Straße 79 63110 Rodgau Telefon 06106 8525 -50 Telefax 06106 8525 -95 info@habermehl-follmann.de	Heidelberger Straße 44 64285 Darmstadt Telefon 06151 39458 -10 Telefax 06151 39458 -95 info@habermehl-follmann.de
---	---

Standort Rhein-Neckar

Mallaustraße 57 68219 Mannheim Telefon 0621 3915872 -0 Telefax 0621 3915872 -19 mannheim@habermehl-follmann.de
--